



SOCIETAL ANGELS

 **[SAVE THE DATE] Sur vos agendas !**



Conférence de **Benoît HAMON**,
Président de la Chambre Française de
l'Economie Sociale et Solidaire (ESS)

Sciences Po
Grenoble 





Benoît HAMON,
Président d'ESS France,
Directeur général de SINGA Global et
Président de l'association l'accueille,
initiative portée par SINGA.

 **23 JANVIER 2026**


 **13H30 - 17H00**

 **Sciences Po Grenoble - UGA**
Amphi A

   **Sur vos agendas ! 23/01/26 Benoît HAMON (président de la chambre française de l'ESS (Economie Sociale et Solidaire est à Grenoble) :**

Conférence exceptionnelle "Quelle vision pour l'avenir de l'ESS ? À partir de 14h30 à Sciences Po Grenoble - UGA !

[S'inscrire !!](#)

 **Appel à projets COOP'ALIM, UN an après... quels impacts ?**



👏🧠 Il y a un an, notre appel à projets COOPALIM pour de Nouvelles Coopérations et Solidarités Alimentaires, doté de 60.000 €, récompensait **5 associations lauréates.**

Des aides pour accélérer des projets porteurs de sens en matière d'alimentation, de santé et d'insertion professionnelle, grâce à la fidélité de nos mécènes, qu'ils en soient chaleureusement remerciés !

Retour sur les avancées de ces projets en Isère et sur leurs impacts après un an d'actions.

Association Le Rigodon (Voiron) : Le Jardin du Sourire

Le Jardin du Sourire est un jardin solidaire et nourricier qui vise à renforcer durablement l'accès à une alimentation saine, locale et digne pour des personnes en situation de précarité.

Porté par l'association Le Rigodon, le projet s'est structuré autour d'aménagements accessibles (cheminements PMR, serre, bacs surélevés). La professionnalisation du jardin, avec le recrutement d'un animateur maraîcher, garantit la pérennité et la régularité de la production. Le jardin est aussi un lieu d'apprentissage, de transmission et de coopération avec de nombreux partenaires.

Sa devise : « *Venez apprendre à jardiner en jardinant pour les autres* ».
Impacts après 1 an – chiffres clés et réussites :

- 20 jardiniers réguliers mobilisés
- 700 kg de légumes récoltés en 2025 (contre 450 kg en 2024)
- Production utilisée pour les repas de l'accueil de jour et les publics accompagnés
- Un lieu devenu ressource pour les coopérations locales.



CALISOLI : Actions groupées du collectif pour une alimentation locale et solidaire

Membres CALISOLI : EPISOL, Au Local, L'Eléfan, La Bonne Pioche, Les Amis du Zeybu, Cultivons !, L'Equytable, les Mijotées, Les Nouveaux Jardins de la Solidarité, Champilooop, Les Petites Cantines, Les Mets Connus (Point d'eau), le P'tit Ravito, La Bocale, L'Arbre Fruité.

Grâce au soutien de [COOP'ALIM](#), le réseau CALISOLI a renforcé la participation citoyenne autour des enjeux d'inégalités alimentaires. Plusieurs actions ont été menées : portes ouvertes, ateliers culinaires, balades alimentaires et événements festifs.

- Ces initiatives ont permis d'ouvrir les structures sur leur territoire, de recueillir la parole des habitants et de nourrir un plaidoyer ancré dans le vécu. Les actions ont favorisé les rencontres entre citoyens, élus, producteurs et acteurs associatifs. Une dynamique collective durable s'est installée.

Impacts après 1 an – chiffres clés et réussites

Point d'eau – La Bocale

- 250 repas chauds servis lors d'ateliers culinaires à Point d'Eau / 15 salariés en insertion mobilisés pour l'animation

EPISOL

- 4 balades alimentaires organisées sur Grenoble / Une vingtaine de participants par balade
- Création d'une carte illustrée issue de la parole des habitants.
- Environ 100 personnes sensibilisées lors des 10 ans d'EPISOL sur le stand CALISOLI (24 septembre 2025)

Bar Radis / Cultivons !

- Table ronde au Bar Radis lors de son anniversaire des 10 ans présentant CALISOLI (24 septembre 2025).

Le p'tit Ravito / Champilooop

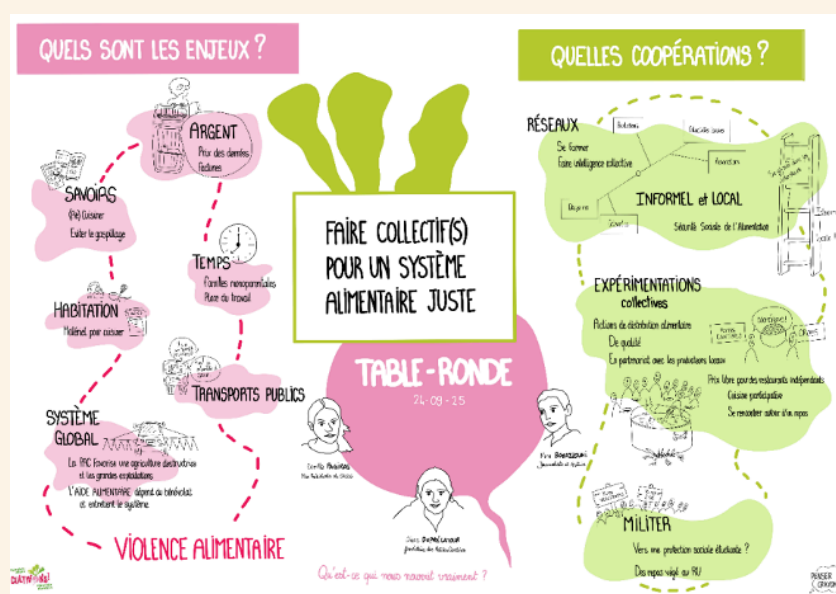
- Découverte du collectif CALISOLI lors de l'anniversaire des 3 ans.

Les Amis du Zeybu

- Organisation de l'événement « Assiettes en fête au Zeybu » (7 juin 2025) en partenariat avec CALISOLI.

L'Equytable

- À l'occasion des 15 ans de la SCIC L'Equytable (300 participants), présentation du collectif CALISOLI et de son plaidoyer. (7 juin 2025). La Bonne Pioche / Les Mijotées • Spectacle et animations le 18 juin 2025, 200 participants. Présentation du plaidoyer CALISOLI.



Écouter le podcast !!

ADDEAR 38 : Coopérer pour s'installer, c'est la clef ! (Installation paysanne en Isère)

Porté par l'ADDEAR 38, ce projet vise à favoriser l'installation agricole collective pour répondre aux enjeux de renouvellement des générations paysannes. Il s'adresse à des porteurs et porteuses de projets souvent non issus du milieu agricole, en quête de repères, de formation et de coopération.

L'accent est mis sur le collectif comme levier de réussite, de durabilité et de qualité de vie.

Formations, temps d'accueil et accompagnements ont structuré cette dynamique. Le projet renforce l'ancrage territorial et la coopération agricole.

Impacts après 1 an – chiffres clés et réussites :

- 7 participants à une formation sur les statuts agricoles
- 23 personnes et 9 collectifs formés via « Demain on s'associe ! » (2e session en 2026)
- 10 temps d'accueil collectif de porteurs organisés
- Environ 80 porteurs de projets accompagnés
- Plusieurs collectifs engagés vers des installations pérennes
- Visite de ferme, café associations...



Écouter le podcast !!

Rapprochement La Bocale – Point d'Eau

Ce projet de rapprochement vise à renforcer les coopérations entre acteurs de la solidarité alimentaire. En favorisant les liens entre La Bocale (Conserverie anti-gaspi) et Point d'Eau (accueil de jour et cuisine d'insertion), il contribue à une meilleure complémentarité des actions et à une réponse plus juste aux besoins des personnes accueillies. Les actions menées ont permis de fluidifier les parcours, de mutualiser les ressources et de renforcer la cohérence territoriale. Le projet s'inscrit dans une logique de réseau et de solidarité durables. Il pose les bases de coopérations renforcées pour l'avenir.

Impacts après 1 an – chiffres clés et réussites :

- Coopération renforcée entre deux acteurs majeurs de l'aide alimentaire
- Meilleure orientation des publics
- Mutualisation des pratiques et des outils
- Dynamique collective consolidée au sein de CALISOLI



Écouter le podcast !!

Merci à l'ensemble des associations, bénévoles, partenaires et mécènes qui rendent ces coopérations alimentaires possibles et durables.

Podcast Les Petites Cantines

« Prendre sa place à table pour reprendre sa place dans la société »

Avec Diane Dupré la Tour (co-fondatrice) Dans cet épisode, Diane Dupré la Tour présente les Petites Cantines, un réseau de restaurants participatifs à prix libre, nés à Lyon en 2016.

Le projet est issu d'une réflexion profonde sur la solitude et le lien social, déclenchée par une épreuve personnelle. Aux Petites Cantines, les convives cuisinent ensemble, partagent la table et donnent selon leurs moyens. Le repas devient un outil de rencontre, de confiance et de mixité sociale. Le modèle repose sur la participation citoyenne, l'ancrage local et la transparence économique. Le réseau compte aujourd'hui 16 cantines en France. Les impacts observés sont sociaux, alimentaires et humains : confiance en soi, changement de regard, opportunités professionnelles.

Malgré sa simplicité apparente, le projet est exigeant et complexe à faire vivre. À terme, il ambitionne aussi d'inspirer la restauration collective.



Écouter le podcast !

Dons, c'est le moment !

Cette année encore, en Isère, des associations locales se battent pour offrir une alimentation saine, durable et accessible à tous. Avec Societal Angels, chaque don, chaque euro, permet d'agir concrètement : soutenir des producteurs, des distributeurs engagés, des structures solidaires, proposer une nourriture de qualité aux plus fragiles.

En cette fin d'année, votre générosité peut faire une vraie différence. Rejoignez-nous pour renforcer cette transition alimentaire essentielle à notre santé et à notre territoire !

 Nous écrire : info@societalangels.org



Nous soutenir !

Likez nos pages

Faites connaître et grandir la communauté des Societal Angels dont vous faites partie !

Partagez, likez, diffusez toutes les informations publiées sur nos sites et réseaux.

Ce sont aussi les vôtres !

Visitez notre site internet 

www.societal-angels.org

Linkedin 

Visitez, likez, suivez notre page

<https://www.linkedin.com/company/societal-angels/>

Facebook 

Visitez, likez, suivez notre **nouvelle** Page

<https://www.facebook.com/LesSocietalAngels>

À bientôt !

Societal Angels
15, chemin Ferrandière
38800 Champagnier - FRANCE
info@societal-angels.org



[Se désinscrire](#)

© 2024 Societal Angels